

**第17回岐阜県作業療法学会**

# **記録集**

## **つながる**

**～地域へつながる・地域でつながる  
作業療法を考える～**

会期:平成25年5月26日(日)

会場:高山市民文化会館

主催:(社)岐阜県作業療法士会

後援:(社)岐阜県作業療法士会

高山市

高山市地域包括支援センター

(学会長挨拶)

## 第17回岐阜県作業療法学会を終えて

---



第17回岐阜県作業療法学会 学会長 大下靖夫

5月26日、高山市民文化会館にて第17回岐阜県作業療法学会が開催されました。高山という岐阜地域からは遠方の土地ではありますが、136名の方に参加していただきました。

学会では午前中に、11演題の一般口述演題発表・介護老人保健施設せんだんの丘管理者作業療法士の土井勝幸先生による学会特別講演がありました。昼食の時間に県士会総会・新人オリエンテーションが行われ、午後指定演題発表・石川県立高松病院作業療法士の村井千賀先生による市民公開講座にて学会が終了しました。

一般口述演題では、活発な質問もあり発表者だけでなく聴衆者にとっても有意義な時間となったのではないかと思います。また、指定演題では“つながる”をテーマに、各部門の作業療法士の方々に発表していただきました。各施設のシステムや現状と課題などが理解でき、他の施設の先生方には興味深い内容でした。

2つの講演では、国が地域包括ケアシステムを進める中で、作業療法士に本人の主体性を尊重した生活につながる関わりを求めていること。それには生活行為向上マネジメントの使用が必要であることを説明されました。2人の先生ともに熱い気持ちのこもった講演でした。それは作業療法を社会に浸透させたいという思いの表れなのではないかと思いました。2つの講演から今後の作業療法の一つの方向性が見えたように思います。

今回の学会は演題発表と2つの講演という講義色の強い学会でした。参加された方々がその内容から得たことを活かして臨床に取り組んでいることを願っております。

# 学会風景

## 開会式



大下 学会長



柴 県士会長



開会式全景

## 口述演題発表



発表者



質問者



発表者



スタッフ



会場全景

口述演題発表続き



座長



発表者



発表者



会場全景



会場全景



座長



発表者



質問者



質問者



発表者



会場全景

## 学会特別講演

### 「地域における作業療法士の役割」

土井勝幸 先生 (医療法人社団東北福祉会 介護老人保健施設せんだんの丘 施設長)



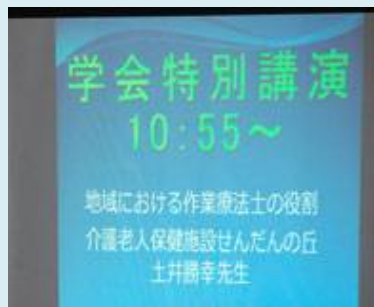
会場全景



会場全景



講師



スライド



講師



会場風景



会場風景

## 市民公開講座

「作業は人を健康にする」

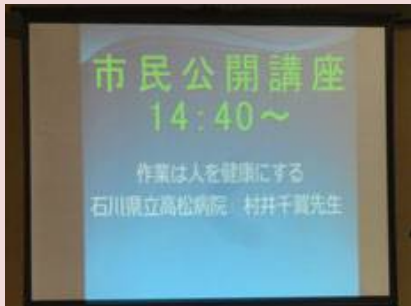
村井千賀先生（石川県立高松病院 作業療法士）



講師



会場風景



スライド



## 指定口述演題発表



第1会場全景



発表者

指定口述演題発表続き



第1会場



第1会場



第1会場全景



第2会場全景



座長



第2会場



発表者



座長

## 指定口述演題発表続き



第3会場全景



発表者

### 学会の概要

- 開催日：2013年5月26日(日)
- 場所：高山市民文化会館
- 口述演題数：18演題(指定演題含む)
- 学会特別講演  
講師：土井勝幸氏  
(医療法人社団東北福社会 介護老人保健施設せんだんの丘 施設長)  
テーマ：「地域における作業療法士の役割」
- 市民公開講座  
講師：村井千賀先生 (石川県立高松病院 作業療法士)  
テーマ：「作業は人を健康にする」
- 主催：(社)岐阜県作業療法士会
- 後援：高山市、高山市地域包括支援センター
- 参加者数  
会員116名、非会員12名、一般9名、学生1名  
合計138名



## ■決算報告

### 収入の部

摘要		単価	金額	備考
前回繰越金			265,602	(A)
参加費			281,000	(B)
内 訳	正会員		250,000	県士会より
	非会員		31,000	12名
協賛金			33,285	(C)
預金利息			32	(D)
収入合計			579,919	(A)+(B)+(C)+(D)

### 支出の部

摘要		金額	備考	
運営費		363,565	(A)	
内 訳	会場費	47,400		
	使用料	25,400		
		冷房使用料	22,000	
	講師料	102,580		
	講師謝金(2名分)	30,000		
		講師交通費(2名分)	49,740	
		講師宿泊代	7,500	
		講師花代・記念品	10,990	
	弁当・お茶菓子	4,350		
	抄録費	147,000		
弁当代	66,585	会員分		
事務費		97,236	(B)	
内 訳	会議費	87,400		
	企画運営委員会会議費	78,000	当日分・前日準備分含む	
		交通費	9,400	
	通信費	3,450		
	その他	6,386	事務用品等	
その他		5,000	(C)	
支出合計		465,801	(A)+(B)+(C)	